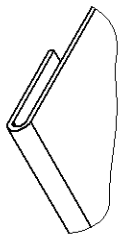


Инв. N подл.	Подр. и дата	Взам. инв. N	Инв. N дубл.	Подр. и дата

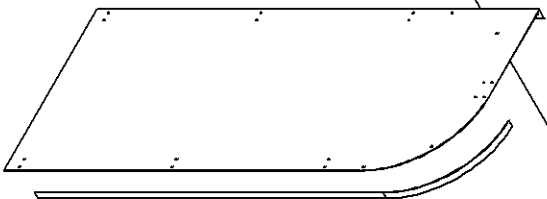
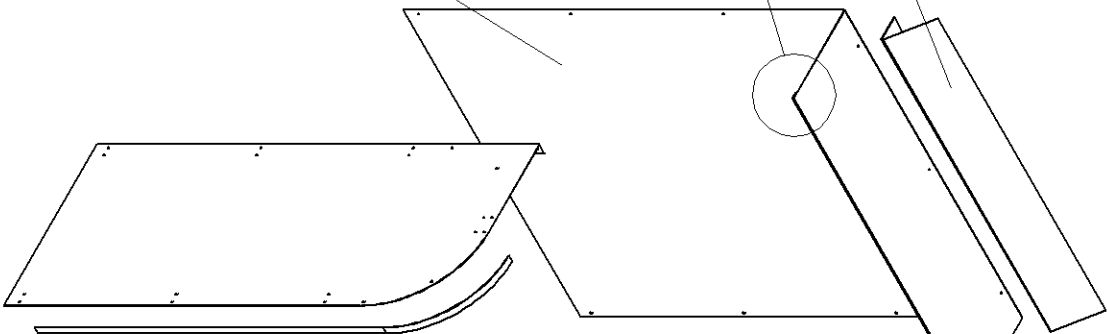
9. Гономер. Лист ст3 тол-
щиной 1,2 мм. Габ. 995x217
мм. 3 отв. $\phi 5$ мм. 1 гуд.
Кол-во 1 шт.



A

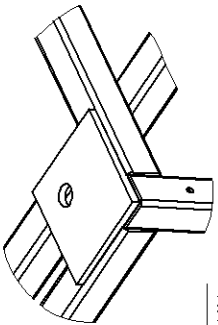
A

8. Стенка задняя.
Лист ст3 толщиной
1,2 мм. Габ. 1620x
995 мм. 11 отв. $\phi 4,2$
мм. 2 гуд. Кол-во
1 шт.



B

10. Пластина. Лист ст3
толщиной 3 мм. Габ. 75x75
мм. 1 отв. $\phi 14$ мм. Кол-во 4 шт.



1. Труба 25x25x2 ст10. Длина 1000 мм. Кол-во 1 шт.

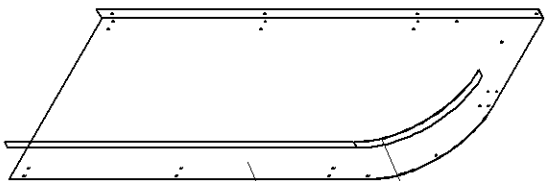
2. Труба 25x25x2 ст10. Длина 1000 мм. 3 отв. $\phi 4,2$. Кол-во 9 шт.

3. Труба 25x25x2 ст10. Длина 1410 мм. Гудка R200. 4 отв. $\phi 4,2$. Кол-во 4 шт.

4. Труба 25x25x2 ст10. Длина 450 мм. Кол-во 6 шт.

11. Полоса. Лист ст3 толщиной 1,2 мм.
Габ. 1200x25 мм. Приварить к боковине 5.
Гнуть по месту. Кол-во 2 шт.

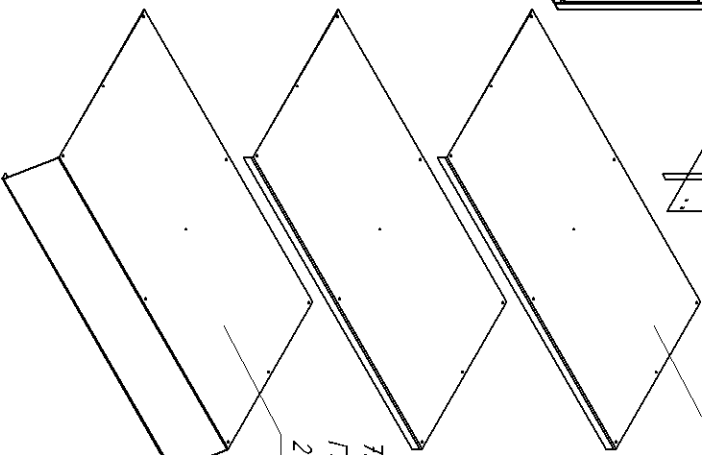
5. Боковина. Лист ст3 толщиной 1,2 мм.
Габ. 1304x580 мм. 10 отв. $\phi 4,2$ мм.
1 гуд. Кол-во 2 шт.



B

6. Полка. Лист ст3 толщиной 1,5 мм.
Габ. 995x525 мм. 9 отв. $\phi 4,2$ мм.
1 гуд. Кол-во 2 шт.

7. Полка. Лист ст3 толщиной 1,5 мм.
Габ. 995x665 мм. 9 отв. $\phi 4,2$ мм.
2 гуд. Кол-во 2 шт.



Изм.	Лист	N докум.	Подр.	Дата

Металлокаркас ролирного стенда

Лист
2